

Talířový ventil odvodní

SR-E



Popis

Ventil pro odvod vzduchu.
Navržený pro montáž do stropu/stěny.

Materiál a povrchová úprava

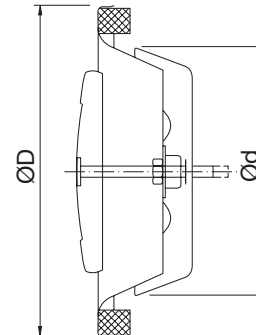
Materiál

Ocelový pozinkovaný plech s vypalovanou
přáškovou barvou.

Barva

Bílá RAL 9010 gloss30.

Rozměry



Ød nom	ØD [mm]	m [kg]
80	110	0,13
100	130	0,19
125	160	0,27
150	188	0,36
160	190	0,38
200	245	0,58

Objednací kód

	SR-E	125
Výrobek		
Rozměr Ød		

Talířový ventil odvodní

SR-S

Technická data

Průtok, q [l/s] and [m³/h],
tlaková ztráta, Δp_t [Pa], and
A-vážená hladina akustického tlaku, L_{WA} [dB], pro
další nastavení, a [mm],
zobrazeno v grafu.

Hladina hluku, L_{Wok} [dB], v oktávovém pásmu

vypočteme jako $L_{WA} + K_{ok}$.
 K_{ok} je uvedeno v tabulce.

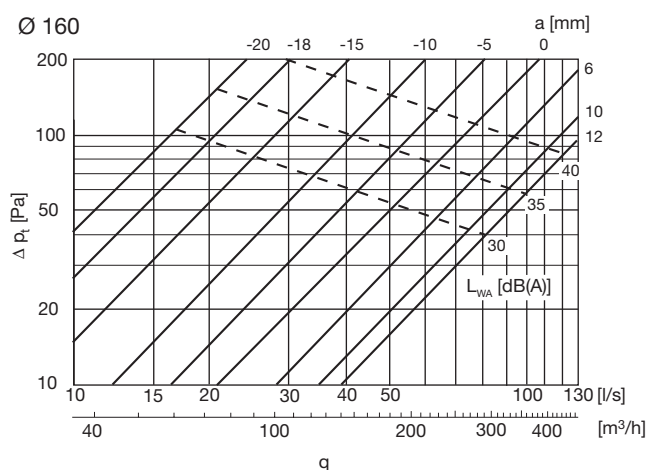
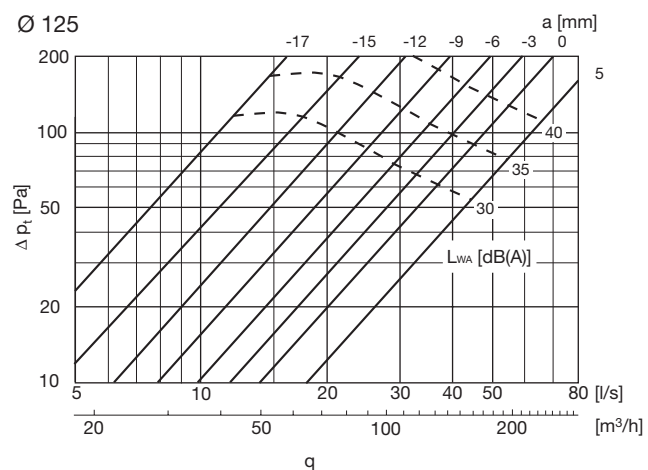
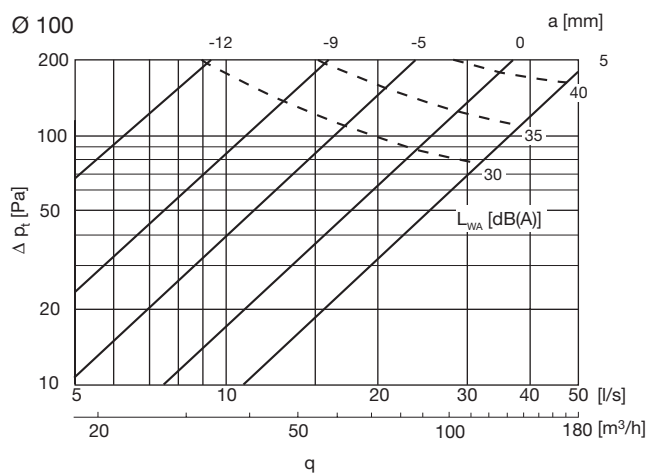
Ød nom	Ventil namontovaný v	Střední frekvence [Hz]							
		63	125	250	500	1K	2K	4K	8K
100	potrubí	-	-8	-5	-6	-6	-4	-12	-21
125	potrubí	-	-11	-4	-6	-7	-3	-16	-25
160	potrubí	-	-7	-4	-6	-3	-6	-18	-31
200	potrubí	-	-7	-6	-7	-2	-9	-18	-27

Tolerance	-	±3	±2	±2	±2	±2	±2	±3
-----------	---	----	----	----	----	----	----	----

Útlum hluku, ΔL , [dB]

Ød nom	Ventil namontovaný v	Nastavení a [mm]	Střední frekvence [Hz]							
			63	125	250	500	1K	2K	4K	8K
100	potrubí	-12	21	18	12	14	12	11	12	15
		-5	21	16	9	11	9	8	8	12
		5	21	16	8	10	8	7	5	11
125	potrubí	-17	22	16	11	9	7	7	9	12
		-9	21	16	9	8	5	5	7	8
		5	20	15	9	6	4	3	4	7
160	potrubí	-15	19	14	9	8	6	7	9	10
		-5	19	13	9	6	5	4	6	8
		5	18	13	8	5	4	3	6	6
200	potrubí	-25	17	12	10	9	9	12	14	12
		0	16	10	7	6	6	6	10	7
		20	16	10	6	4	4	5	9	6

Tolerance	±6	±3	±2	±2	±2	±2	±2	±3
-----------	----	----	----	----	----	----	----	----



Talířový ventil odvodní

SR-S

