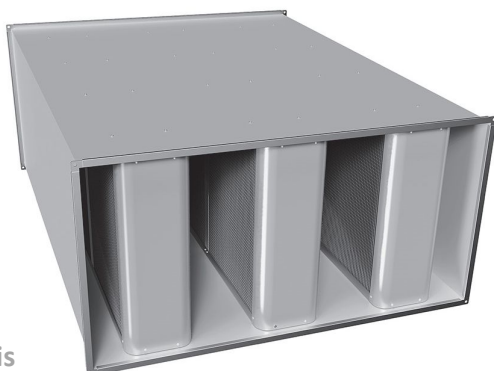


Čtyřhranný přímý tlumič hluku

TUNE-PS



Popis

Tlumiče hluku TUNE-PS jsou klasické kulisové tlumiče hluku. Šířka a výška tlumiče jsou stejné, jako šířka a výška připojeného vzduchotechnického potrubí. Tlumič se vyrábí ve stejných rozměrových řadách jako standardizované vzduchotechnické potrubí podle tabulky rozměrů dále v textu.

Provedení

Čtyřhranný přímý tlumič hluku série TUNE. Tlumiče TUNE-PS se skládají z aerodynamických kulis Lindab TUNE-PA vyrobených z rámu z pozinkované oceli a absorpčního materiálu na bázi minerální vlny zajišťující účinný útlum hluku. Absorpční materiál je opatřen ochrannou vrstvou z vyztužené plastové fólie, který brání strhávání vláken absorpčního materiálu proudem vzduchu. Ochranný povlak rovněž chrání absorpční materiál před znečištěním mastnými parami a olejem při použití tlumiče na odtahu z kuchyní.

Kulisy tlumičů TUNE-PS mohou mít šířku 100 nebo 200 mm. Tlumiče se ke vzduchotechnickému potrubí připojují pomocí přírub s profilem RJFP.

Pro přesný výpočet výkonových parametrů tlumiče hluku TUNE-PS se používají on-line výpočtové nástroje LindQST nebo DIMsilencer, ve kterých lze optimalizací šířky mezery mezi kulisami a délky a výšky tlumiče nalézt konfiguraci tlumiče nejlépe vyhovující dané aplikaci.

Tlumiče jsou testovány v souladu s požadavky normy ISO 7235.

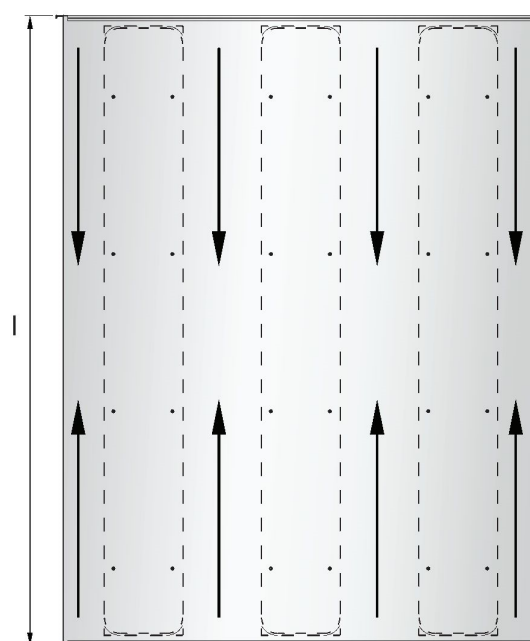
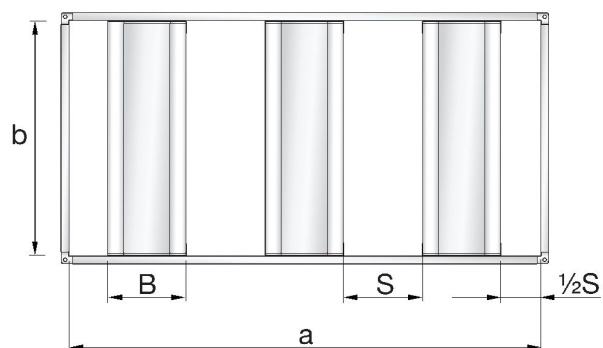
Příklad objednacího kódu

Výrobek	Tune-PS	B	S	a	b	l	f
TUNE-PS							
Šířka kulisy (B) v mm							
100 nebo 200 mm							
Šířka mezery mezi kulisami (S) v mm							
Podle výpočtu – viz. informace dále v textu							
Šířka (a) v mm							
Min. - Max. 400 – 2.400 mm							
Výška (b) v mm							
Min. - Max. 200 – 2.400 mm							
Délka (l) v mm							
Min. - Max. 550 – 2.550 mm							
Typ příruby pro připojení k potrubí							
Např. RJFP 20, 30 nebo 40							

Příklad: TUNE- PS - 200 - 200 - 1200 - 900 - 1550 - RJFP30

Maximální výšku tlumiče lze v případě potřeby navýšit umístěním dvou kulis nad sebou.

Rozměry TUNE-PS



$l - 50 = l_{\text{splitter}}$ (délka kulisy).

b = vnitřní výška tlumiče TUNE-PS.

Výška kulisy je $b - 5$ mm, aby jí bylo možno instalovat do přímého kusu vzduchotechnického potrubí.

Standardní délky tlumiče (l): 550, 1.050, 1.550, 2.050, 2.550 mm. (uvedeny v tabulce na následující stránce).

Standardní výšky tlumiče (b): 300, 600, 900, 1.200 mm.

V případě požadavků na výrobu tlumiče ze speciálních materiálů nebo v atypických velikostech kontaktujte prodejní zástupce společnosti Lindab.

Vyrábějí se i jiné délky a výšky tlumičů – viz. max. a min. rozměry v objednacím kódu. Maximální uvedené rozměry tlumičů lze v případě potřeby navýšit kombinací několika tlumičů TUNE-PS.

Čtyřhranný přímý tlumič hluku

TUNE-PS

Technické údaje

Tlumiče TUNE-PS

Šířka kulisy (B) = 100

Šířka mezery mezi kulisami (S) = 60 mm

Délka l_{nom} [mm]	Útlum [dB] pro střední frekvence [Hz]								Součinitel místní ztráty v potrubí ξ
	63	125	250	500	1K	2K	4K	8K	
550	1	2	6	15	27	18	12	8	4,3
1050	3	5	14	26	54	31	20	14	5,4
1550	5	8	21	36	50	43	28	20	6,5
2050	6	10	28	46	50	50	36	26	7,6
2550	8	13	35	50	50	50	44	32	8,7

Šířka kulisy (B) = 100

Šířka mezery mezi kulisami (S) = 100 mm

Délka l_{nom} [mm]	Útlum [dB] pro střední frekvence [Hz]								Součinitel místní ztráty v potrubí ξ
	63	125	250	500	1K	2K	4K	8K	
550	1	1	4	12	17	11	7	6	1,6
1050	2	3	9	20	50	19	12	9	2,1
1550	4	5	14	28	50	27	17	13	2,5
2050	5	6	19	35	50	35	22	17	2,9
2550	6	8	24	43	50	43	27	21	3,3

Šířka kulisy (B) = 100

Šířka mezery mezi kulisami (S) = 140 mm

Délka l_{nom} [mm]	Útlum [dB] pro střední frekvence [Hz]								Součinitel místní ztráty v potrubí ξ
	63	125	250	500	1K	2K	4K	8K	
550	1	1	3	10	12	8	5	4	0,9
1050	2	2	7	17	25	14	9	7	1,1
1550	3	3	11	23	37	20	12	10	1,3
2050	4	5	15	30	50	26	16	13	1,5
2550	5	6	19	37	50	32	20	16	1,7

Poznámka: maximální útlum tlumiče je 50 dB.

Tlakovou ztrátu Δp v Pa lze vypočítat pomocí součinitele místní tlakové ztráty v potrubí ξ : $\Delta p = 0,6 \times v^2 \times \xi$ kde (v) je čelní rychlost proudění vzduchu tlumičem.

Šířka kulisy (B) = 200

Šířka mezery mezi kulisami (S) = 60 mm

Délka l_{nom} [mm]	Útlum [dB] pro střední frekvence [Hz]								Součinitel místní ztráty v potrubí ξ
	63	125	250	500	1K	2K	4K	8K	
550	3	5	15	23	32	22	14	11	17,5
1050	4	11	27	44	50	38	22	15	20,3
1550	6	17	40	50	50	50	30	19	23,2
2050	8	22	50	50	50	50	38	23	26,1
2550	9	28	50	50	50	50	46	27	29,0

Šířka kulisy (B) = 200

Šířka mezery mezi kulisami (S) = 100 mm

Délka l_{nom} [mm]	Útlum [dB] pro střední frekvence [Hz]								Součinitel místní ztráty v potrubí ξ
	63	125	250	500	1K	2K	4K	8K	
550	2	4	11	16	19	13	9	7	5,7
1050	3	8	19	31	40	22	13	9	6,6
1550	4	12	28	45	50	31	18	12	7,5
2050	6	16	36	50	50	40	23	15	8,5
2550	7	20	45	50	50	49	28	17	9,4

Šířka kulisy (B) = 200

Šířka mezery mezi kulisami (S) = 140 mm

Délka l_{nom} [mm]	Útlum [dB] pro střední frekvence [Hz]								Součinitel místní ztráty v potrubí ξ
	63	125	250	500	1K	2K	4K	8K	
550	2	3	8	13	14	9	6	5	2,7
1050	3	7	15	24	29	15	10	7	3,2
1550	4	10	22	36	44	21	13	9	3,6
2050	5	13	29	47	50	28	16	11	4,0
2550	6	17	35	50	50	34	20	13	4,5

Čtyřhranný přímý tlumič hluku

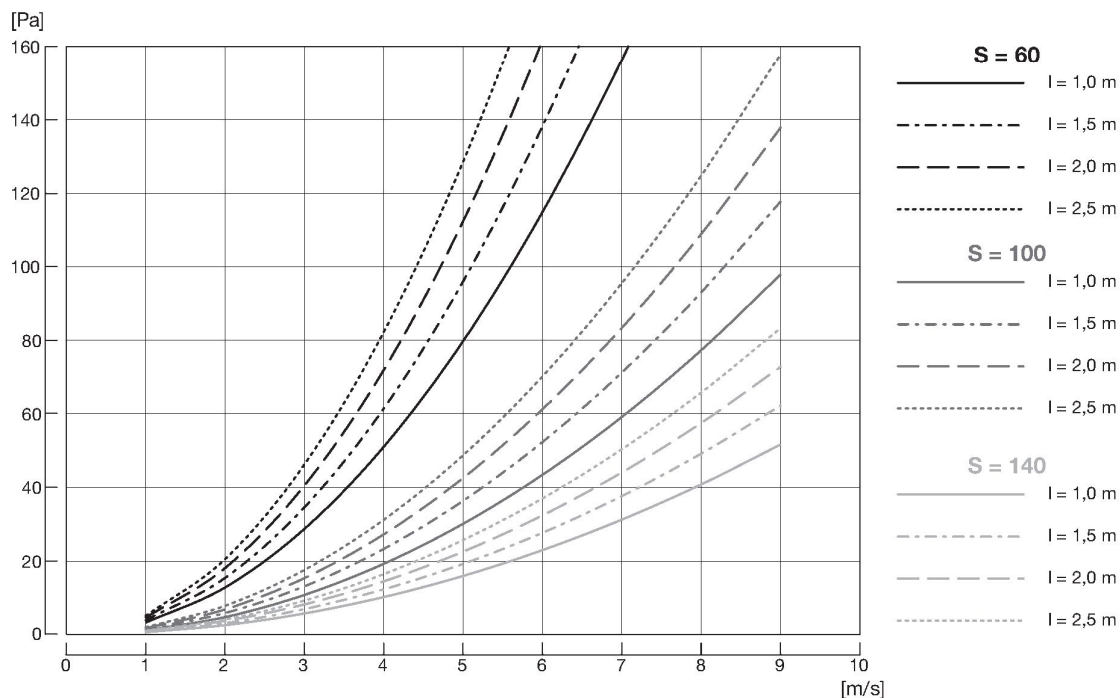
TUNE-PS

Technické údaje

Tlaková ztráta

Tlumič TUNE-PS s kulisami šířky (B) = 100

(S) je šířka mezery mezi kulisami



Tlumič TUNE-PS s kulisami šířky (B) = 200

(S) je šířka mezery mezi kulisami

